



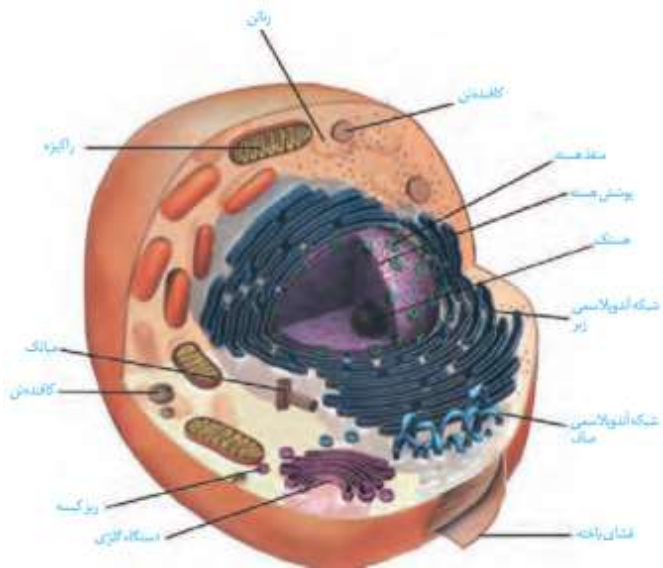
زیست شناسی دهم

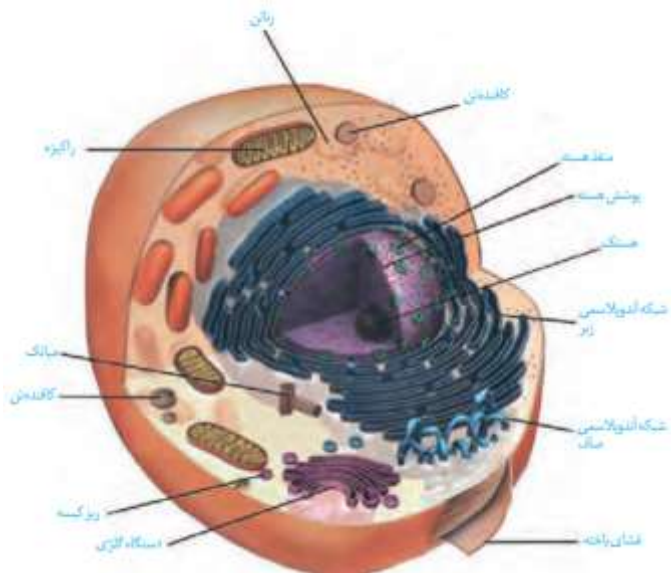
دنیای زنده

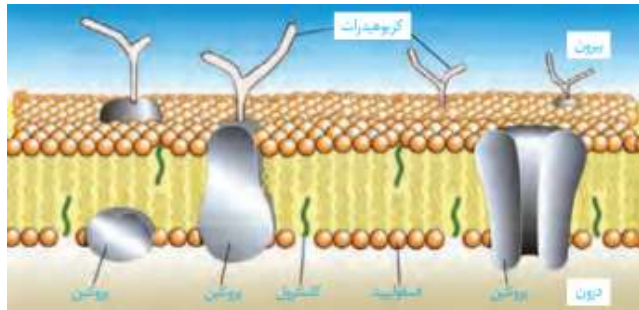
امین ایوبے نیا

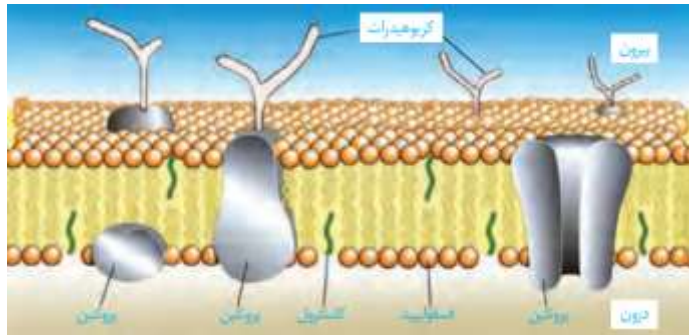






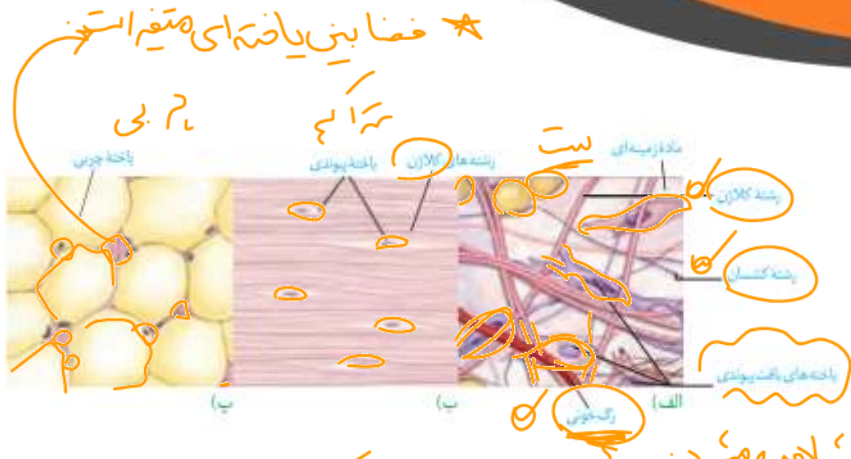






مکلائن و جفت

* بافت پیوندی است دارای انواع متفاوتی از یاخته ها با عمل های متفاوت است.



* در بافت پیوندی است یاخته‌های چربی نیز مشاهده می‌گردد.

* در بافت پیوندی است، در مجاورت رگ خونی، میزان رشته‌های مکلائن بیشتر از لسان است.
 *
 *



* بافت پیوندی متراکم ظاهری ندرتاً به بافت ماهیچه صاف دارد (دوکی شکل)

* بافت چربی دارای یاخته‌های انقباضی شکل (کفته به کنار گوشه) رانده شده است (کفته جانبی)

نام	اصطلاحات	اسکلتی	قلبی	صاف
کامل یا ضعیف	استخوانهای بدن	استخوانهای بدن	استخوانهای	درونی شکل
رنگ	رنگ سفید	رنگ سفید	قرمز	سینه صوری
ظاهر	مختلط	مختلط	مختلط	صاف
سارکوم	چینه هسته‌ای	چینه هسته‌ای	ایب (ایب)	X
تعداد هسته	جانبی	جانبی	ایب (ایب)	ایب (ایب)
سویقیت هسته	ارادی + غیر ارادی	ارادی + غیر ارادی	غیر ارادی	غیر ارادی
فعالیت	تنه ↓ گنده ↑	تنه ↓ گنده ↑	زیاد	کم
مقدار میوگلوبین	صفا	صفا	✓	✓
صفا	نیاز به پیام ارتعاشی	نیاز به پیام ارتعاشی	✓	✓
نیاز به پیام ارتعاشی	✓	✓	✓	✓



میوگلوبین ← قرمز

عبد رهی پهلوی خود مختار خود مختار

